

Aramis

Princess V78



Eleganza, stile e moderna tecnologia caratterizzano questo stupendo 24 metri, in grado di offrire massimo di comfort, prestazioni e sicurezza grazie ad una progettazione eccellente, ai suoi ampi spazi, ed ai suoi potenti motori.

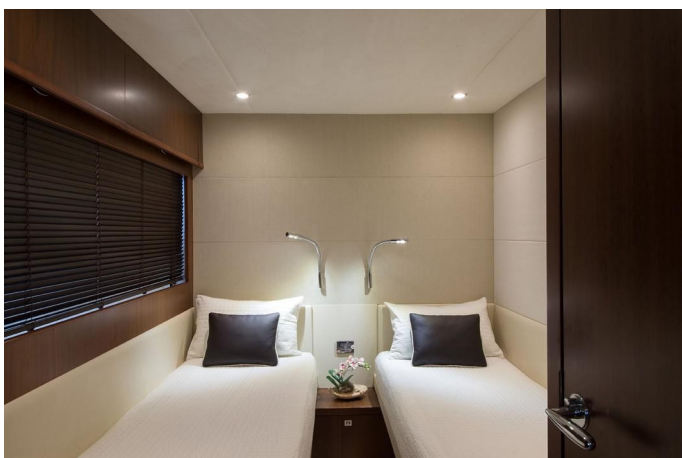


La zona di poppa, spaziosa e particolarmente studiata col suo ampio prendisole, grande tavolo e salottino protetto, presenta eccellenti vivibilità e comfort, anche durante la navigazione. Il grande garage di poppa e la piattaforma che si immerge consentono di sfruttare al massimo gli svaghi a mare.



Lo spazioso ed elegantissimo salone con la zona pranzo separata, il grande hardtop apribile, le vetrate a scomparsa in modo da fare un tutto unico con i grandi e vivibilissimi spazi esterni di poppa permettono di offrire agli ospiti uno spazio al di fuori del comune.

Aramis





Le 4 accoglienti cabine ospiti, con la lussuosa, bellissima cabina armatoriale a tutta larghezza barca, permettono al Princess V78 di assicurare una eccellente ospitalità a 8 persone in crociera ed a 12 persone oltre l'equipaggio durante le uscite giornaliere.



La pratica e spaziosa cucina ed i 3 accoglienti servizi di bordo completano la vivibilità dello yacht.

Aramis

Layout	Dimensioni Principali
 <p>MAIN DECK LAYOUT</p>  <p>LOWER ACCOMMODATION LAYOUT</p>	<p>Lunghezza fuoritutto (incl. pulpito): 23,83 m Lunghezza fuoritutto (escl. Pulpito): 23,27 m Larghezza: 5,66 m Pescaggio: 1,65 m Dislocamento: 47,5 t. Capacità carburante: 5.518 litri Capacità acqua (compreso serbatoio): 1.114 litri</p> <p>Motorizzazione e generatori</p> <p>Morori: 2 Caterpillar C32 A (2 x 1825mhp) Generatori: 1 ONAN 22,5 Kw - 1 KOHLER 17 Kw</p> <p>Altre caratteristiche</p> <p>Velocità max: 39 nodi Velocità crociera: 26 nodi Consumo orario: 400 lt/ora Autonomia: 350 miglia Posti letto: 8 in 4 cabine + 3 in cabina equipaggio</p>

LISTINO PREZZI IN EURO (PREZZI SENZA IVA + IVA 22%)		
Periodo	Costo giornaliero	Costo settimanale
Alta stagione	€ 7.000 (1/15 luglio € 6.000)	€ 41.000 (1/15 luglio € 37.000)
Bassa stagione	€ 5.500	€ 33.000
<p>Alta stagione: luglio, agosto (dal primo al 15 luglio sconto del 15%; prezzi ridotti tra parentesi). Bassa stagione: maggio, giugno, settembre, ottobre.</p> <p>I prezzi sono comprensivi di: equipaggio, assicurazioni, ingressi al Parco di La Maddalena. Escluso IVA, il carburante, cambusa e costi di ormeggio (Escluso Poltu Quatu).</p>		